

# ДИСПЕРГИРУЮЩЕЕ ОБОРУДОВАНИЕ

Компания FARFLY была основана в 2003 году. Основное производство расположено в деловом районе Хунцяо. Еще две производственные базы расположены в Шанхае и промышленном городе Уси. FARFLY является специализированным производителем диспергирующего и емкостного оборудования для химических производств. Общая площадь производства более 18 000 м<sup>2</sup>

Специалисты компании FARFLY совместно с компанией ООО «Центр Комплектации Оборудований» помогут Вам спроектировать, интегрировать, установить и настроить полную производственную линию.

За двадцать лет развития, компания FARFLY вышла на мировой рынок, а по объему экспорта сейчас занимает лидирующее место в этой области. Развитие компании не стоит на месте, продукты компании постоянно совершенствуются и мы предлагаем нашим клиентам самые новые и лучшие решения.



\* ТОО «Центр Комплектации Оборудований» - эксклюзивный представитель компании FARFLY в Казахстане

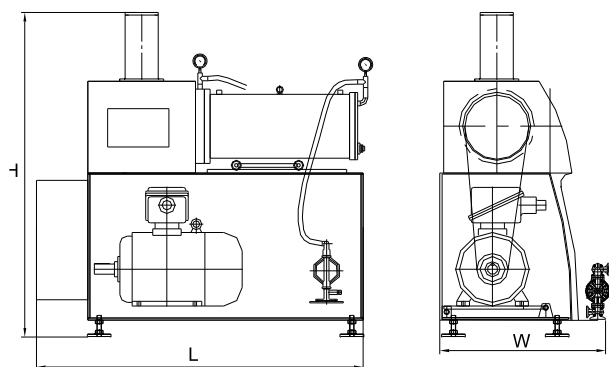
## ПРЕИМУЩЕСТВА

- Инновационные методы обработки деталей на собственном оборудовании обеспечивают стабильную работу в дальнейшем
- Проверка качества на каждом этапе производства
- Тщательный выбор поставщиков для обеспечения стабильной работы производства без задержек из-за недопоставок
- Квалифицированные специалисты, способные разработать проект любой сложности «под ключ» в соответствии с запросами клиентов
- Полное сопровождение клиента от проекта до запуска производства, послепродажное обслуживание



# FWE СЕРИЯ

## Дисковая бисерная мельница



### ХАРАКТЕРИСТИКИ

- Используется двойное механическое уплотнение и масло, совместимое с измельчаемым продуктом, благодаря чему бисерная мельница становится надежной и безопасной
- Диски ротора могут изготавливаться из различных материалов в соответствии с требованиями заказчика в зависимости от характеристик измельчаемого продукта
- Бисерная мельница легко разбирается для проведения технического осмотра, ремонта или промывки

### ПРИНЦИП РАБОТЫ

Горизонтальная дисковая бисерная мельница серии FWE предназначена для эффективного непрерывного высокодисперсного измельчения.

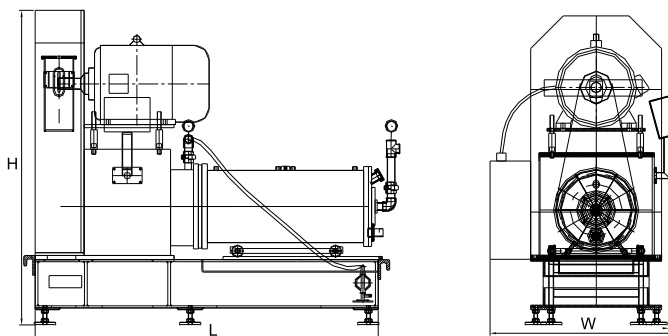
Электродвигатель вращает ротор бисерной мельницы, который в свою очередь приводит в движение мелющую тела (бисер). В результате трения и столкновения между ними происходит ультратонкий помол материала.

### ПРИМЕНЕНИЕ

Используется в таких отраслях промышленности как производство пестицидов, покрытий, красок, чернил.



Серия	Мощность двигателя кВт	Вместимость л	Производительность насоса л/мин	Расход охлаждающей воды м³/ч	Производительность мельницы кг/ч	Размер мелющих тел мм	Габаритные размеры		
							Д	Ш	В
FWE-5	5,5	5	2 ~ 12	0,8 ~ 1	20 ~ 100	0,8 ~ 2	1080	760	1300
FWE-20	18,5	20	2 ~ 12	1 ~ 1,5	30 ~ 300	0,8 ~ 2	1450	885	1650
FWE-30	22	30	2 ~ 12	1 ~ 1,5	50 ~ 600	0,8 ~ 2	1620	930	1700
FWE-50	30	50	3 ~ 18	2 ~ 2,5	100 ~ 1000	0,8 ~ 2	1780	930	1780
FWE-60	37	60	3 ~ 18	2 ~ 2,5	100 ~ 1200	0,8 ~ 2	1900	1000	1850
FWE-100	55	100	5 ~ 40	3	170 ~ 1650	0,8 ~ 2	2300	1200	1900



### ХАРАКТЕРИСТИКИ

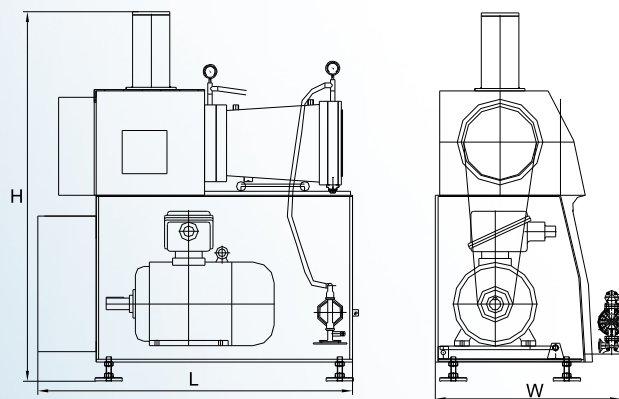
- Серия FSP разработана с применением немецких технологий: конструкция ротора дополнена статически расположенным сепаратором, благодаря чему увеличивается площадь выгрузки продукта и повышается производительность
- Используется немецкое двойное торцевое уплотнение и запорная жидкость, совместимая с измельчаемым продуктом, благодаря чему бисерная мельница становится надежной и безопасной
- Уплотнительные кольца из фторсодержащих материалов устойчивы к воздействию растворителей
- Высокопрочная легированная сталь увеличивает срок службы оборудования
- Сегментированный двойной спиральный контур подачи воды обеспечивает эффективное охлаждение, не давая продукту перегреваться. Система охлаждения данной серии работает эффективнее других аналогичных моделей
- Эффективность измельчения серии бисерных мельниц FSP на 30% выше, чем у других аналогичных моделей
- Данная серия бисерных мельниц дает возможность использовать минимальный по размеру бисер для ультратонкого диспергирования



Модель	Мощность двигателя кВт	Вместимость л	Производительность насоса л/мин	Расход охлаждающей воды м³/ч	Производительность мельницы кг/ч	Размер бисера мм	Габаритные размеры		
							Д	Ш	В
FSP-30	22	30	2~17	1.5~2	80~600	0.4~2.0	1620	930	1610
FSP-50	30	50	3~22	2~2.5	100~800	0.4~2.0	1780	930	1780
FSP-60	37	60	3~22	2~2.5	100~1000	0.4~2.0	2000	1030	1670
FSP-100	37/55	100	5~40	2.5~3	200~1500	0.4~2.0	2100	1170	1930
FSP-200	110	200	8~60	4~5.5	500~2500	0.4~2.0	2850	2380	1400

# FZS СЕРИЯ

Горизонтальная бисерная мельница для высоковязкого продукта



## ХАРАКТЕРИСТИКИ

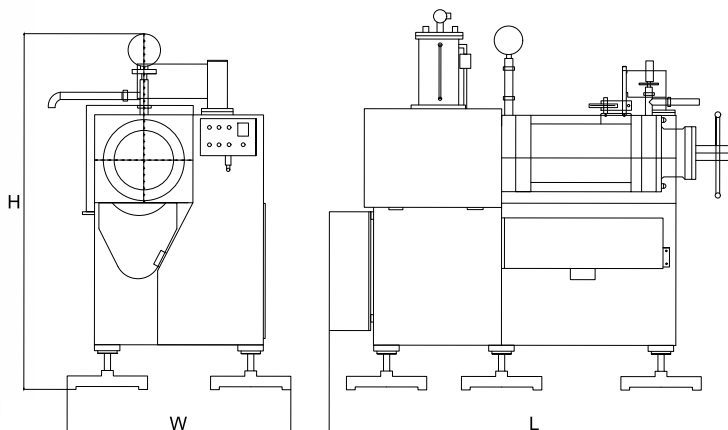
- Использование износостойких материалов и сплавов позволяет получать высококачественную продукцию
- Конструкция данной серии мельниц разработана по новой технологии, корпус размольной камеры представляет собой усеченный конус, что позволяет лучше использовать полученную в результате этого кинетическую энергию
- Используется двойное торцевое уплотнение с запорной жидкостью, совместимой с измельчаемым продуктом, благодаря чему бисерная мельница становится надежной и безопасной
- Двойной спиральный контур подачи воды обеспечивает эффективное охлаждение, не давая продукту перегреваться

## ПРИМЕНЕНИЕ

Используется для производства краски для офсетной, флуоресцентной, ультрафиолетовой печати, а также изготовления концентрированной пасты и других покрытий с высокой вязкостью



Мо- дель	Мощность двигателя кВт	Вмести- мость л	Производитель- ность насоса л/мин	Расход охлаждаю- щей воды м³/ч	Производитель- ность мельницы кг/ч	Размер бисера мм	Габаритные размеры		
							Д	Ш	В
FZS-5	18.5	5	2~12	1~1.5	30~300	0.8~2.0	1400	850	1700
FZS-25	30	25	2~12	1.5~2	80~600	0.8~2.0	1510	930	1780



### ХАРАКТЕРИСТИКИ

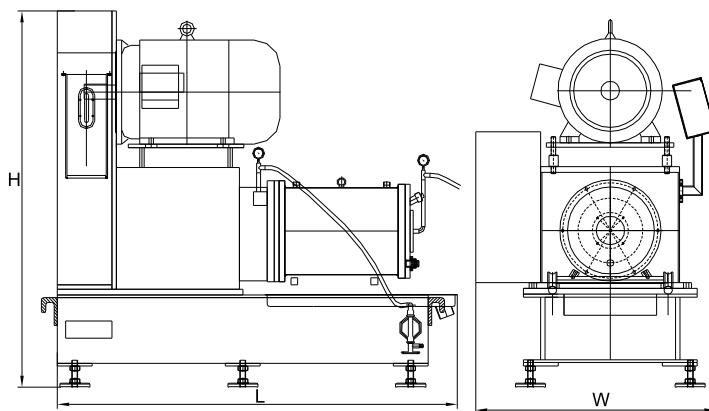
- Измельчение происходит благодаря ротору, оснащённому штифтами из карбида вольфрама
- Штифты расположены таким образом, чтобы обеспечить максимальную эффективность измельчения
- Уникальная конструкция данной бисерной мельницы позволяет производить выгрузку материала из размольной камеры полностью без остатков
- Удобно производить очистку, замену цвета продукта или мелющих тел
- Двойной охлаждающий контур эффективно снижает температуру продукта в размольной камере
- Корпус выполнен из высокопрочного износостойкого сплава
- Детали имеют высокую устойчивость к истиранию, благодаря чему бисерная мельница имеет низкие эксплуатационные расходы



Модель	Мощность двигателя кВт	Вместимость л	Производительность насоса л/мин	Расход охлаждающей воды м³/ч	Производительность мельницы кг/ч	Размер бисера мм	Габаритные размеры		
							Д	Ш	В
FTBS-2	3	2	2~12	0.5~1	20~100	0.8~2.0	1300	1100	1000
FTBS-20	22	20	2~12	1.5~2	100~500	0.8~2.0	2100	1200	2000
FTBS-30	30	30	2~12	1.5~2	100~600	0.8~2.0	2200	1300	2100
FTBS-50	45	50	3~18	2~2.5	100~1000	0.8~2.0	2500	1400	2200

# FDS СЕРИЯ

Высокоэффективная штифтовая бисерная мельница сверхтонкого измельчения



## ХАРАКТЕРИСТИКИ

- Благодаря усовершенствованной конструкции ротора и штифтов бисерная мельница серии FDS обладает высокой эффективностью измельчения, большой производительностью и низким энергопотреблением
- Оптимальное соотношение длины и диаметра ротора значительно увеличивает КПД
- Статический сепаратор имеет большую площадь выгрузки. Отсутствие контакта между бисером и сепаратором исключает износ, увеличивая длительность срока эксплуатации
- Корпус мельницы, ротор и сепаратор имеют систему принудительного охлаждения, чтобы защитить от перегрева чувствительные к температуре материалы
- Для изготовления корпуса мельницы используется высококачественная износостойкая легированная сталь, чтобы исключить загрязнение продукта в результате коррозии или истирания
- Ротор может быть изготовлен из легированной стали, полимера, керамики или других материалов по запросу заказчика

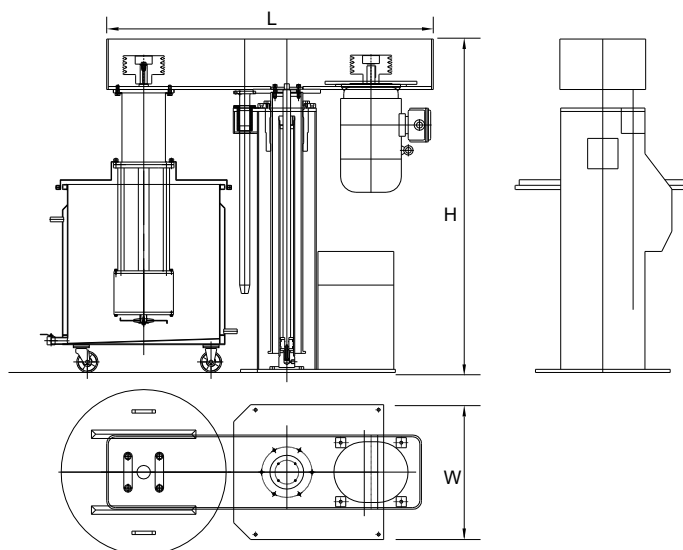
## ПРИМЕНЕНИЕ

Используется для производства краски для цифровой печати, краски на растворителе, краски на водной основе, автомобильной краски, промышленных покрытий, пигментов, цветных суспензий, наноматериалов.



Серия	Мощность двигателя кВт	Вместимость л	Производительность насоса л/мин	Расход охлаждающей воды м³/ч	Производительность мельницы кг/ч	Размер мельющих тел мм	Габаритные размеры		
							Д	Ш	В
FDS-5	11	5	2 ~ 12	1,5 ~ 2	50 ~ 400	0,4 ~ 2	1280	830	1450
FDS-10	18,5	10	2 ~ 17	2 ~ 2,5	100 ~ 600	0,4 ~ 2	1280	830	1500
FDS-20	30	20	3 ~ 18	2 ~ 2,5	100 ~ 900	0,4 ~ 2	1450	935	1600
FDS-30	45	30	3 ~ 18	2 ~ 2,5	100 ~ 1200	0,4 ~ 2	1600	1100	1650
FDS-60	75	60	3 ~ 18	3 ~ 3,5	200 ~ 2000	0,4 ~ 2	2200	1600	2200
FDS-100	110	100	4 ~ 25	3,5 ~ 4	800 ~ 2500	0,4 ~ 2	2450	1600	2000





### ПРИНЦИП РАБОТЫ

Размольная камера, выполненная в виде корзины, заполняется мелющими телами, корзина погружается в дежу с измельчаемым продуктом. Электродвигатель приводит в движение вал с фрезой, вращение которой эффективно диспергирует и измельчает продукт.

### ХАРАКТЕРИСТИКИ

- Погружная бисерная мельница серии FTM с корзиной используется при дежной технологии проведения испытаний и экспериментов. Продукт диспергируется и измельчается в одной деже с помощью одной машины. Нет необходимости в подключении дополнительных насосов, труб, клапанов и прочего.
- Быстрая смена продукта, не имеет застойных зон, легко заменить один продукт на другой
- Высокая эффективность измельчения, при небольшом количестве мелющих тел
- Благодаря модульной конструкции данная бисерная мельница более удобна для сборки/разборки и обслуживания

Модель	Напряжение В	Мощность кВт	Скорость вращения об/мин	Вместимость дежи л	Вместимость корзины л	Высота подъема мм	Размер бисера мм	Габаритные размеры		
								Д	Ш	В
FTM-50	~380	2.2	0~1500	10~50	1	400	1.8~2.0	1220	550	1230
FTM-100	~380	4	0~1500	30~100	2	500	1.8~2.0	1220	550	1230
FTM-200	~380	7.5	0~1500	50~200	3	600	1.8~2.0	1640	800	1676
FTM-250	~380	11	0~1500	80~250	3	700	1.8~2.0	1640	800	1676
FTM-350	~380	15	0~1500	150~350	5	800	2.0~2.4	1640	800	1676
FTM-500	~380	18.5	0~1500	200~500	14	900	2.0~2.4	1915	800	1930
FTM-1000	~380	22	0~1500	400~800	20	1000	2.0~2.4	1915	800	1930
FTM-1500	~380	30	0~1500	800~1200	26	1100	2.0~2.4	2395	800	2177
FTM-2000	~380	45	0~1000	1000~2000	58	1300	2.0~2.4	2800	1300	2400
FTM-3000	~380	55	0~1000	1000~3000	100	1500	2.0~2.4	3000	1400	2600
FTM-3500	~380	75	0~1000	1000~3500	180	1600	2.0~2.4	3100	1500	2800

# FK СЕРИЯ

## Вертикальная бисерная мельница



### ПРИМЕНЕНИЕ

Используется для измельчения жидко-твердофазных материалов с большой плотностью, на производстве покрытий, таких как красители, пигменты, чернила, пестициды, а также при изготовлении бумаги.

Измельчение происходит в закрытой передвижной емкости.

Модель	Вместимость	Мощность двигателя	Скорость вращения	Производительность насоса	Вязкость материала	Производительность мельницы	Масса
	л	кВт	об/мин	л/мин	Па*с	кг/ч	кг
FK10	10	5.5	1440	2-8	≤2	80-200	550
FK20	20	11	1320	2-12	≤5	150-400	1000
FK40	40	18.5	1020	2-12	≤5	300-700	1500
FK80	80	30	830	3-18	≤5	500-1200	2000

# БИСЕР

## Циркониевый

### ОСНОВНЫЕ ХАРАКТЕРИСТИКИ

Материал	Состав	Физические характеристики	Параметр
ZrO <sub>2</sub>	94,8%±0,2%	Плотность	6,05г/см <sup>3</sup>
Y <sub>2</sub> O <sub>3</sub>	5,2±0,2%	Насыпная плотность	3,75г/см <sup>3</sup>
		Прочность на сжатие	2,0KN Ø2мм
		Твердость по Виккерсу	1200
		Диаметр	от 4 до 0,4 мм



### ТЕХНИЧЕСКИЕ ХАРАКТЕРИСТИКИ

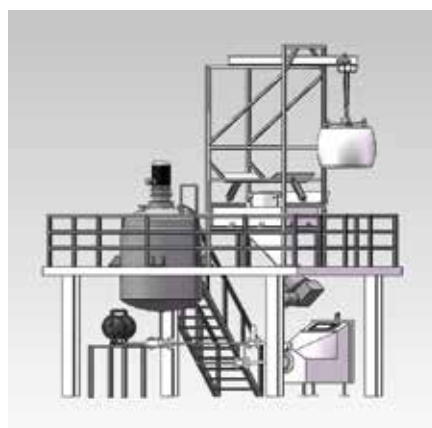
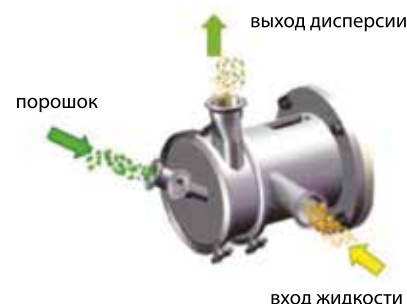
- Сферы правильной формы с гладкой глянцевой поверхностью, высокая плотность и прочность;
- Отличная химическая стойкость;
- Абразивостойкий;
- Подходит для промышленных и лабораторных бисерных мельниц.



Встраиваемая технология диспергирования – это вид высокоэффективной системы диспергации, встроенный в технологическую линию. Принцип работы данной технологии заключается в том, что жидкость на большой скорости проходит через диспергатор, что создает отрицательное давление, с помощью которого порошок всасывается в него же (диспергатор) без пыления и потерь.

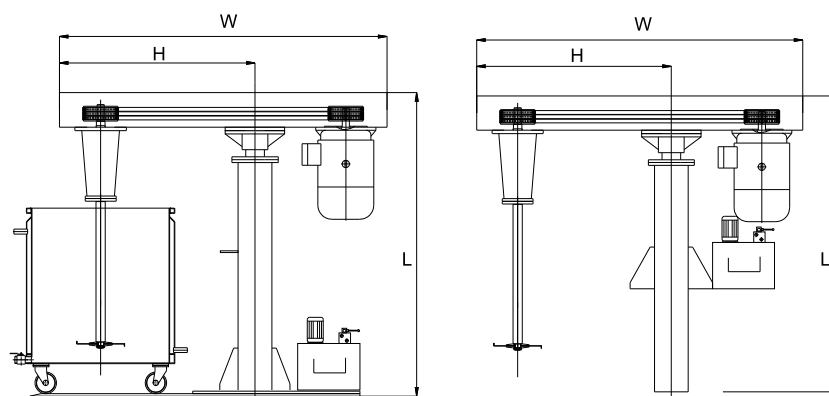
Модель	Объем, л	Выход, м <sup>3</sup> /час	Мощность, кВт	Водяное охлаждение, м <sup>3</sup> /час	Габаритные размеры (ДхШхВ), мм	Масса, кг
ZXF-5	5	2-5	37-45	1	1500x700x800	650
ZXF-10	10	3-10	45-55	1,5	1800x800x800	1000
ZXF-20	20	5-30	55-75	5	2000x900x1000	1300

- Порошок мгновенно смачивается с жидкостью, что значительно улучшает эффективность диспергирования и экономит энергию более чем на 50%;
- Высокая эффективность диспергирования, равномерное распределение частиц в жидкости и стабильное измельчение сухого компонента;
- С помощью быстрого всасывания исключается возможность попадания лишнего воздуха, что предотвращает пенообразование;
- Технология позволяет исключить потерю порошка и уменьшает потребление расходных материалов для очистки оборудования;
- Простота в очистке «CIP-мойка», меньшее потребление очищающей жидкости;
- Возможность введения до 80% сухих компонентов в жидкость при условии использования дополнительного насоса;
- Возможность использования различного рода продуктов и материалов.



- Опционально может устанавливаться приемный бункер для мешков, биг-бэгов и загрузки из силоса;
- Модульная конструкция проста в установке и модернизации;
- В соответствии с производственной мощностью возможны различные спецификации IDS и смесительные емкости;
- Емкость для смешивания продукта может быть оснащена функцией как нагрева, так и охлаждения;
- Различные опции смешивания продукта подбираются в соответствии с требованиями к нему;
- Возможность автоматического контроля.

# FDG СЕРИЯ



## ПРИМЕНЕНИЕ

Используется для изготовления красок, чернил, покрытий, красителей, при производстве бумаги и в других отраслях химической промышленности.

## ХАРАКТЕРИСТИКИ

- Используется для смешивания и диспергирования жидкого и твердого материала
- Скорость вращения фрезы регулируется с помощью частотного преобразователя
- Подъем и опускание фрезы осуществляется с помощью гидравлического подъемника
- Диссоolverы серии FDG отличаются стабильной работой, хорошей эффективностью диспергирования, легкостью эксплуатации и обслуживания



Модель	Мощность главного двигателя кВт	Частота вращения об/мин	Диаметр диска мм	Высота подъема мм	Мощность двигателя гидропривода кВт	Вместимость дежи л	Масса кг	Габаритные размеры		
								Д	Ш	В
FDG-1.5/2.2	1.5/2.2	0~1450	150	600	0.55	50~100	120	940	350	1400
FDG-4/5.5	4/5.5	0~1450	200	800	0.55	100~200	400	1300	600	1700
FDG-7.5/11	7.5/11	0~1450	250	900	0.55	400~600	800	1800	900	1750
FDG-22/30	22/30	0~1450	350	1200	0.75	600~2000	1500	2100	900	2200
FDG-37/45	37/45	0~1200	400/450	1300	1.1	1000~2000	2000	2300	1000	2250
FDG-55/75	55/75	0~1200	500/550	1600	1.5	2000~3000	2500	2500	1200	2500
FDG-90/110	90/100									В соответствии с запросом заказчика
FDG-132/160	132/160									В соответствии с запросом заказчика
FDG-200/220	200/220									В соответствии с запросом заказчика
FDG-250	250									В соответствии с запросом заказчика

## FDH СЕРИЯ

Двухвальный высокоскоростной диссольтвер



### ПРИНЦИП РАБОТЫ

Две фрезы вращаются одновременно, что значительно улучшает качество перемешивания и измельчения крупных агломератов продукта.

Предусмотрена специальная крышка с загрузочным люком, а так же механические зажимы для дежи.

Модель	Мощность двигателя	Частота вращения	Высота подъема	Вместимость дежи
	кВт	об/мин	мм	л
FDH-11	11	0~1200	900	500
FDH-30	30	0~1200	1200	1000
FDH-45	45	0~1200	1400	2000
FDH-75	75	0~1200	1600	3000

## FDZ СЕРИЯ

Герметичный высокоскоростной диссольтвер



### ПРИМЕНЕНИЕ

Данный диссольтвер используется для смешивания и измельчения материалов, склонных к пенообразованию, а также для смешивания с высоколетучими растворителями. Создаваемый внутри дежи вакуум уменьшает летучесть компонентов, ускоряет пеногашение материалов и улучшает диспергирование.

Модель	Мощность двигателя	Частота вращения	Вместимость дежи	Высота подъема	Создаваемый вакуум	Диаметр диска
	кВт	об/мин	л	мм	МПа	мм
FDZ-200	7.5	100-1400	200	900	$\leq -0.07$	200
FDZ-400	15	100-1400	400	900	$\leq -0.07$	300
FDZ-600	22	100-1400	600	1200	$\leq -0.07$	350
FDZ-1000	30	100-1400	1000	1200	$\leq -0.07$	400

## FDT СЕРИЯ

Соосный диссольвер с фрезой и мешалкой



### ПРИНЦИП РАБОТЫ

Фреза вращается с высокой скоростью одновременно с низкоскоростной мешалкой, фреза и мешалка соединены соосно, что позволяет использовать машину для диспергирования и смешивания высоковязких продуктов, не допуская прилипания продукта к стенкам дежи.

Модель	Мощность двигателя мешалки	Частота вращения мешалки	Мощность двигателя фрезы	Частота вращения фрезы	Вместимость дежи
	кВт	об/мин	кВт	об/мин	л
FDT-150	4	50	11	1500	150
FDT-300	5.5	40	15	1500	300
FDT-500	7.5	25	22	1500	500
FDT-1000	11	25	37	1500	1000
FDT-1500	15	25	55	1500	1500

## FDL СЕРИЯ

Двухвальный диссольвер с фрезой и мешалкой



### ПРИМЕНЕНИЕ

Для равномерного диспергирования, растворения и смешивания продуктов высокой вязкости (краски, чернила и пигменты).

Мешалка «бабочка» медленно вращается на нижнем уровне дежи, обеспечивая однородное перемешивание, а высокоскоростная фреза эффективно диспергирует.

Модель	Вместимость дежи	Мощность двигателя фрезы	Мощность двигателя мешалки	Диаметр фрезы	Диаметр мешалки	Частота вращения фрезы	Частота вращения мешалки	Высота подъема	Габаритные размеры		
	л	кВт	кВт	мм	мм	об/мин	об/мин	мм	мм	мм	мм
									L	W	H
FDL-600	150	7.5~11	4~4.5	200	570	1500	90~120	700	1750	1250	2350
FDL-900	500	18.5~22	7.5~15	250	860	1500	60~120	950	2420	1400	3106
FDL-1000	600	22~37	11~30	280	960	1500	120	1000	2800	1700	3250
FDL-1200	900	30~55	11~37	330	1160	1500	120	1100	2800	1700	3250

# FDB СЕРИЯ

Смеситель с мешалкой



## ПРИМЕНЕНИЕ

Смеситель подобного типа используется для материалов средней и высокой вязкости. Трехлопастная мешалка смешивает продукт, одновременно перемещая вверх и вниз, способствуя лучшему перемешиванию продукта.

В основном используется для производства шпаклевки, клеев, красок для офсетной печати и других химических веществ.

Модель	Мощность двигателя мешалки	Частота вращения мешалки	Диаметр мешалки	Высота подъема	Мощность двигателя гидропривода	Размер дежи Диаметр x высота
	кВт	об/мин	мм	мм	кВт	мм
FDB-600	4~11	0~130	580	700	0.75	600x500
FDB-900	4~15	0~130	880	900	0.75	900x750
FDB-1000	5.5~18.5	0~130	980	1000	0.75	1000x750
FDB-1200	5.5~30	0~130	1120	1200	1.5	1200x1000

# FYL СЕРИЯ

Гидравлический пресс



## ПРИНЦИП РАБОТЫ

Гидравлический пресс используется для разгрузки высоковязкого продукта из дежи.

Модель	Мощность	Диаметр дежи	Диаметр диска	Высота подъема макс.
	кВт	мм	мм	мм
FYL-900	4	900	900	1150
FYL-1000	4	1000	1000	1150
FYL-1100	5.5	1100	1100	1250
FYL-1200	5.5	1200	1100	1250

# FXJ СЕРИЯ

Миксер с мешалкой планетарного типа



Одинарный гидropодъемник



Двойной гидropодъемник

## ХАРАКТЕРИСТИКИ

- Миксер данной серии эффективно перемешивает продукт за короткий промежуток времени, это происходит за счет совмещения нескольких типов мешалок
- Можно выбрать различные варианты низкоскоростных мешалок под различные применения, это могут быть мешалки планетарного типа, рамы или лопасти
- Конструкция крышки и дежи гарантирует, что продукт перемешивается в герметичной среде под вакуумом
- Миксер оснащен температурным контролером, который поддерживает необходимую температуру. Нагрев может быть электрическим, паровым или с помощью циркуляции воды или масла

Модель	Размер дежи Диаметр x высота мм	Вместимость дежи		Мощность кВт	Частота вращения аксиальной мешалки об/мин	Частота вращения орбитальной мешалки об/мин	Высота подъема мм	Создаваемый вакуум МПа
		Полная л	Рабочая л					
FXJ-02L	φ180/120×150	3/3.8	2	0.37~0.75	0-100	0-60	220	
FXJ-05L	φ240/288×180	8/11.7	5	0.55~1.5	0-100	0-60	270	-0.098~-0.08
FXJ-100L	φ600×460/500	130/140	100	4~11	0-100	0-60	560	
FXJ-200L	φ720/750×650	265/287	200	7.5~15	0-80	0-50	750	
FXJ-500L	φ1000×380	650	500	15~37	0-60	0-40	930	-0.098~-0.08
FXJ-1000L	φ1250×1000	1227	1000	30~55	0-50	0-30	1100	





Одинарный гидropодъемник



Двойной гидropодъемник

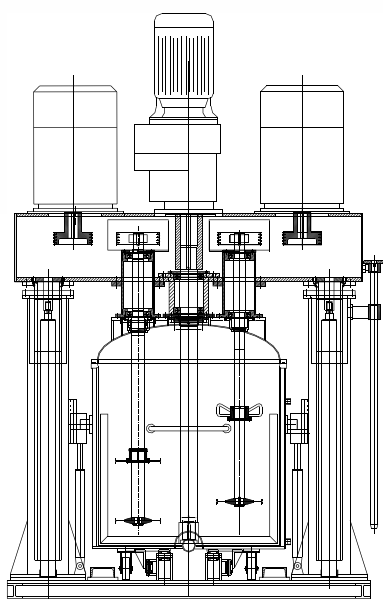
### ХАРАКТЕРИСТИКИ

- Мешалка планетарного типа эффективно перемешивает продукт не только в горизонтальной плоскости, но так же и в вертикальной, достигая наилучшего результата при смешивании
- Дополнительные высокоскоростные фрезы выполняют функцию измельчения, благодаря чему миксер становится универсальным и способен выполнять одновременно несколько задач
- Фрезы можно заменить на мешалки другого типа. Низкоскоростные мешалки доступны в различных исполнениях: рамы, лопасти, поворотные рамы, планетарные мешалки и другие
- Конструкция крышки обеспечивает работу по смешиванию продукта в герметичной среде
- Необходимая температура поддерживается электрическим нагревом, паровым нагревом, циркуляцией горячей воды или масла

Модель	Размер дежи Диаметр x вы- сота	Вместимость дежи		Мощность двигателя фрезы	Частота вращения фрезы	Мощность двигателя мешалки	Частота вращения аксиальной мешалки	Частота вращения орбитальной мешалки	Создаваемый вакуум
		Полная	Рабочая						
	мм	л	л	кВт	об/мин	кВт	об/мин	об/мин	МПа
FXDJ-02L	φ180×120/150	3/3.8	2	0.37~0.75	0-3000	0.37/0.75	0-100	0-60	
FXDJ-50L	φ240/288×180	8/11.7	5	0.75 ~2.2	0-3000	0.55/1.5	0-100	0-60	-0.098~-0.08
FXDJ-100L	φ600×460/500	130/140	100	4~11	0-3000	4.0/11	0-100	0-60	
FXDJ-200L	φ720/750×650	265/287	200	11~22	0-2500	5.5/18.5	0-80	0-50	
FXDJ-500L	φ1000×380	650	500	22~45	0-1500	15/37	0-60	0-40	-0.098~-0.08
FXDJ-1000L	φ1250×1000	1227	1000	37~75	0-960	22/55	0-50	0-30	

# FQLF СЕРИЯ

Высокоэффективный вакуумный диссольтвер



## ХАРАКТЕРИСТИКИ

- Данная машина представляет собой эффективный многофункциональный гомогенизирующий смеситель. Широко используется при производстве клея для стекла, силиконового герметика, винилового клея, а также в косметической промышленности, фармацевтической, химической, пищевой и при производстве пластмасс
- Диссольтвер серии FQLF имеет три электродвигателя и три мешалки разного типа. Одна лопасть вращается вдоль корпуса и предотвращает налипание продукта на стенки дежи, а две других мешалки с фрезами на разных скоростях вращаются вокруг собственной оси
- Благодаря вакуумированию, перемешивание происходит без пенообразования
- Машина оснащена двумя гидродъемниками, благодаря чему эксплуатация становится более удобной и простой
- Мешалки могут быть составными, с фрезами или с лопастями, установленные на разных высотах, вращаться с разными скоростями (с помощью преобразователя частоты) согласно технологическим требованиям заказчика

Модель	Вместимость дежи	Мощность двигателя мешалки	Мощность двигателя фрезы	Частота вращения мешалки	Частота вращения фрезы
	л	кВт	кВт	об/мин	об/мин
FQLF-600	600	15	22×2	0~40	0~1450
FQLF-1500	1500	22	30×2	0~40	0~1000
FQLF-3000	3000	30	37×2	0~40	0~1000
FQLF-5000	5000	45	55×2	0~40	0~1000

# FDK СЕРИЯ И FTC СЕРИЯ

Реактор диспергирования и смешения

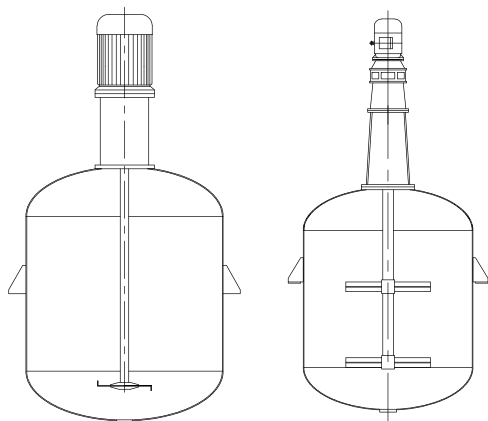


## ПРИМЕНЕНИЕ

Реакторы серии FDK и FTC используются при производстве покрытий, красителей, пигментов, чернил, в сельском хозяйстве для смешивания готовой продукции, в фармацевтической, бумажной и во многих других отраслях промышленности. Благодаря множеству форм мешалок реакторы способны справиться с самыми различными технологическими задачами.

## ХАРАКТЕРИСТИКИ

- Реактор может быть оснащен высокоскоростной фрезой (FDK серия) или низкоскоростной мешалкой (FTC серия) для диспергирования или смешивания продукта
- Дежа может быть изготовлена для работы под вакуумом, иметь рубашку охлаждения или нагрева
- Изготавливается с мешалками различных типов: в виде лопастей, рамы, якоря и др.



Модель	Диаметр мм	Высота реактора		Реактор диспергирования		Реактор смешения	
		Диспергирования мм	Смешения мм	Мощность двигателя кВт	Частота вращения об/мин	Мощность двигателя кВт	Частота вращения об/мин
500L	800	1000	1060	11	0~1450	1.1	112
1000L	1000	1250	1400	15	0~1450	2.2	112
2000L	1400	1540	1575	30	0~1450	4	112
3000L	1500	1880	1750	37	0~1450	5.5	88
4000L	1600	2180	2125	45	0~1450	7.5	88
5000L	1800	2235	2125	55	0~1450	11	88
6000L	1900	2360	2475	75	0~1450	11	88
8000L	2000	2720	2725	90	0~1000	15	88
10000L	2200	2820	3050	110	0~1000	18.5	65

# FS СЕРИЯ

Многофункциональный реактор

## ПРИМЕНЕНИЕ

Многофункциональный реактор совмещает в себе мешалку, гомогенизатор и диссольвер. Используется для средне- и высоковязких материалов, материалов с тиксотропными свойствами. В зависимости от желаемого эффекта перемешивания, конфигурация может изменяться по желанию заказчика.

## ХАРАКТЕРИСТИКИ

Для повышения производительности высокоскоростную фрезу используют в сочетании с низкоскоростными мешалками различных типов, так процесс диспергирования совмещается с перемешиванием, что позволяет быстро получить желаемый результат. Реактор может быть оснащен высокоскоростной фрезой, корзиной с мелющими телами, винтовой мешалкой, рамой или сочетать сразу несколько типов мешалок. Правильный выбор конфигурации значительно повысит эффективность производства и качество продукции.



Модель	Вместимость дежи	Мощность двигателя мешалки	Частота вращения мешалки	Мощность двигателя фрезы	Частота вращения фрезы
	м <sup>3</sup>	кВт	об/мин	кВт	об/мин
FS-1	1	4	50	11/15	960/1450
FS-2	2	5.5	50	15/22	960/1450
FS-3	3	5.5	50	18.5/30	960/1450
FS-5	5	7.5	50	22/37	960/1450
FS-8	8	11	41	30/45	970/1470
FS-10	10	15	41	37/55	970/1470
FS-15	15	22	41	45/75	750/1480



## ПРИМЕНЕНИЕ

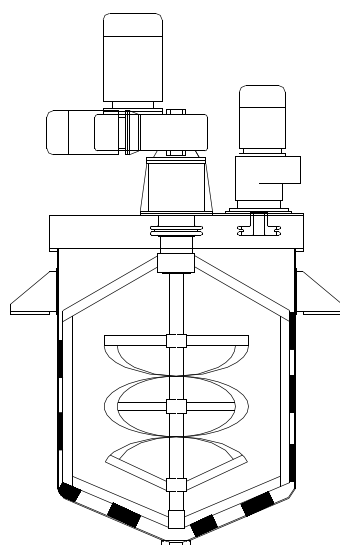
Многофункциональный реактор находит применение в химическом, нефтяном и фармацевтическом производстве.

Выпускается в двух вариантах: открытого и закрытого типа. Огромный выбор мешалок позволяет использовать реактор под любые задачи в соответствии с требованиями заказчика.

Компания Farfly может спроектировать и изготовить реактор для диспергирования и смешивания в соответствии с потребностями клиентов, включая средства установки дежи, загрузки продукта и оборудования для контроля скорости вращения мешалки.



Средства обогрева	электрический обогрев паровой обогрев
Охлаждающая (нагревающая) конструкция	«рубашка» охлаждения/нагрева внутренний охлаждающий (нагревающий) контур наружный контур
Типы уплотнения	торцевое уплотнение уплотнение с магнитной муфтой сальниковое уплотнение
Станина	одиночная точка опоры /двойная точка опоры
Варианты мешалок	лопасти различной конфигурации рама винтовая мешалка ленточная мешалка



## ХАРАКТЕРИСТИКИ

- Миксер состоит из реактора с концентрической двухосной мешалкой, которая подходит для материалов средней и высокой вязкости, таких как краска, лак, текстурные покрытия и т.д.
- Центральный вал оснащен двойным ленточным смесителем, внешний вал представляет собой каркасный смеситель со скребком. Сочетание двух типов мешалок заставляет продукт двигаться по сложной трехмерной траектории, что обеспечивает равномерное смешивание материалов с высокой вязкостью.

Серия	Мощность двигателя ленточной мешалки кВт	Частота вращения ленточной мешалки об/мин	Мощность двигателя рамной мешалки кВт	Частота вращения рамной мешалки об/мин
0.7м <sup>3</sup>	7.5	0~85	2.2	16
1м <sup>3</sup>	7.5	0~85	2.2	16
2м <sup>3</sup>	18.5	0~85	5.5	16
3м <sup>3</sup>	30	0~58	7.5	12
5м <sup>3</sup>	37	0~58	7.5	12
8м <sup>3</sup>	45	0~58	11	12
10м <sup>3</sup>	55	0~58	11	10
15м <sup>3</sup>	75	0~58	15	10
20м <sup>3</sup>	110	0~50	30	10

### ПРИМЕНЕНИЕ



- Трехвалковая мельница используется для перетира между роликами материалов с высокой вязкостью и малой зернистостью, например, пастообразных красок, пигментов, полимеров, пластмасс и других материалов, для получения более однородной массы
- Мельница имеет низкий уровень шума и малое энергопотребление
- Применение износостойкой легированной стали увеличивает срок службы машины

Модель	Диаметр роликов	Рабочая длина роликов	Частота вращения роликов			Мощность двигателя	Габаритные размеры	Масса
	мм		мм	медленная	средняя об/мин			
FG150	150	300	26	78	205	2.2	980x750x915	500
FG260	260	675	24	68.5	195	7.5	1750x1400x1180	2000
FG406	406	810	16	48	145	15	2100x1900x1360	5300
FG406L	406	1000	16	48	145	22	2530x1778x1320	5800

### ХАРАКТЕРИСТИКИ



- Полностью автоматизированная серия трехвалковой мельницы с системой выгрузки
- Состоит из трех роликов, закрепленных на раме и приводимых в движение непосредственно двигателем. Первый и третий ролики вращаются вперед, а средний ролик вращается назад

Модель		Диаметр роликов	Рабочая длина роликов	Габаритные размеры	Мощность двигателя	Мощность двигателя гидропривода	Давление гидросистемы	Масса
		мм						
FYG400	с бункером	400	1300	2634x1750x2295	55	1.5x2	6.3x2	5200
	без бункера	400	1300	2634x1750x1600	55	1.5	6.3	4800
FYG260		260	650	1600x1280x1260	22	1.5	6.3	2000
FYG150		150	300	950x950x1080	3	0.375	6.3	520

## FSA СЕРИЯ

Погружной гомогенизатор



### ПРИНЦИП РАБОТЫ

FSA серия представляет собой диспергирующую и эмульгирующую машину. Благодаря вращению вала с высокой линейной скоростью и создаваемым механическим воздействием ротора и фрезы, продукт испытывает сильные механические и гидравлические сдвиги, центробежное сжатие, жидкостное трение, удар, разрыв, благодаря которым взаимно нерастворимые жидкие, твердые и газовые фазы равномерно и тонко диспергируются и эмульгируются.

Модель	Мощность двигателя	Вместимость дежи	Частота вращения
	кВт		
FSA1000	11	600	2900
FSA2500	22	1000	2900
FSA4000	37	2000	1440
FSA8000	55	3000	980
FSA18000	90	5000	980

## FSY СЕРИЯ

Погружной гомогенизатор

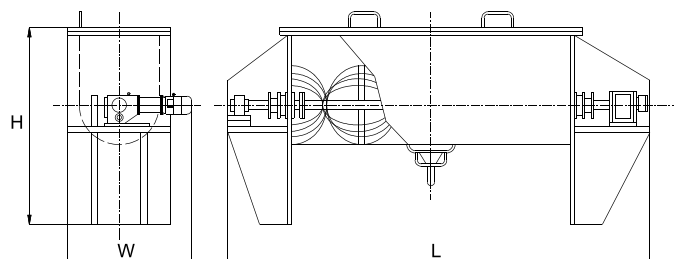


### ХАРАКТЕРИСТИКИ

- Оснащен шкиво-ременной передачей и гидравлическим приводом
- Простое управление, быстрый и плавный подъем, удобство промывки и очистки
- Оснащается лапами для крепления дежи
- Отличный вариант для среднего и крупносерийного производства

Модель	Мощность двигателя	Вместимость дежи	Частота вращения	Длина	Ширина	Высота
	кВт					
FSY11	11	600	2900	1600	900	2000
FSY22	22	1000	1440	2100	1100	2400
FSY37	37	1440	1440	2300	1100	2600





### ПРИНЦИП РАБОТЫ

Горизонтальный ленточный смеситель состоит из U-образной емкости, ротора с лопастями для смешивания, ленты и передаточного устройства. Ротор представляет собой лезвия в форме спирально закрученной ленты из двух или трех слоев.

При вращении ротора продукт перемещается внешней спиралью от стенок емкости к центру, а затем внутренняя спираль выталкивает продукт вперед, таким образом обеспечивая конвективное перемешивание.

Ленточный смеситель предназначен для эффективного смешивания вязких порошкообразных или пастообразных продуктов с добавлением различных жидкостей.

Крышка ленточного смесителя снимается, что позволяет производить очистку и полную выгрузку и замену продукта.

Модель	FLD											
Вместимость, м <sup>3</sup>	0.5	1	2	3	4	5	6	8	10	12	15	
Коэффициент загрузки	0.4~0.6											
Мощность двигателя, кВт	0.5	11	15	18.5	22	30	37	45	55	55	75	
Частота вращения, об/мин	66	41	41	33	33	26	26	26	20	20	17	
Габаритные размеры	Д, мм	1672	1970	2480	2880	3026	3518	3905	4398	4500	4486	5363
	Ш, мм	1142	1437	1561	1895	1947	1945	1683	1960	2070	2250	2250
	В, мм	1300	1500	1830	2083	2235	2233	2286	3150	2667	2737	3070
Масса, кг	955	1400	2500	3300	3600	4620	5300	6800	8902	9520	9950	

## FBE СЕРИЯ

Насосно-фильтровальная установка



### ХАРАКТЕРИСТИКИ

Универсальное фильтрующее передвижное устройство серии FBE широко используется в химической, лакокрасочной, пищевой и других отраслях промышленности. Корпус фильтра может быть изготовлен из углеродистой или нержавеющей стали. Оснащается одинарным или двойным фильтром по запросу заказчика, защитные сетки для мешков фильтра изготавливаются так же из нержавеющей стали. Агрегат установлен на передвижной тележке, состоит из пневматического насоса, фильтра и трубопровода, обеспечивает высокую степень фильтрации.

Модель	Площадь тележки м <sup>2</sup>	Давление МПа	Температуры °С	Вязкость Па*с	Насос
FBE25	0.25	0.6	<120	≤10	Мембранный пневматический или шестеренный
FBE50	0.5	0.6	<120	≤10	

## FVE СЕРИЯ

Вибросито



### ПРИМЕНЕНИЕ

Вибросито предназначено для разделения твердой и жидкой фазы, всех видов порошков, паст и других продуктов. Внутри устройства расположены сита с различными размерами пор, которые при необходимости можно легко очистить или заменить.

Устройство имеет удобную конструкцию, простое в управлении, с низким уровнем шума во время использования. Оснащено колесиками для большей мобильности.

Модель	Площадь сита, м <sup>2</sup>	Частота колебаний, Гц	Мощность, кВт	Размер сита	Материал корпуса
FVE500	0.2	3000	0.37	60~200	Алюминиевый сплав



### ПРИМЕНЕНИЕ

Фасовочная машина серии FWG используется при производстве покрытий, чернил, краски, битума, клея, смазочных материалов, мелкодисперсных химикатов и других жидких, текучих или пастообразных продуктов.

### ХАРАКТЕРИСТИКИ

- Фасовочная машина предназначена для автоматического наполнения различных емкостей (дозирование по Массеу). Обладает высокой точностью измерения вне зависимости от выбора материала
- Клапан работает в двух режимах, быстрого и медленного наполнения
- Наполняющая головка оснащена устройством, которое исключает образование пузырьков, поэтому дозированный продукт попадает в емкость без пузырьков воздуха
- Автоматическое управление подачей материала, пневматическая крышка зажима и пневматическое прижимное устройство упрощает работу с машиной

Параметры	Модель	FWG5	FWG10	FWG30	FWG50
Фасовочная машина	Диапазон заполнения, кг	0.5-5	2-10	5-30	10-50
	Скорость заполнения, циклов/ч	160-240	160-240	160-240	160-240
	Точность заполнения	0.25	0.25	0.25	0.25
	Погрешность заполнения	±0.2%	±0.2%	±0.2%	±0.2%
	Параметры двигателя	220В / 50Гц±2Гц			
	Параметры подаваемого воздуха	Расход воздуха 0.1м3/мин Давление 0.4~0.6МПа			
	Допустимая температура окружающей среды	0°C~40°C			

# FVG СЕРИЯ

Фасовочная машина



## ПРЕИМУЩЕСТВА

- Полностью пневматическое управление (взрывобезопасно)
- Высокая точность измерения объема и быстрая скорость наполнения
- Можно фасовать жидкости с низкой, средней и высокой вязкостью
- Адаптирована под различные конфигурации тары (круглые, квадратные)
- Сменные наполнительные головки с системой, которая обеспечивает отсутствие капель или брызг
- Оснащен регулятором уровня наполнения емкости
- Управление ножным переключателем

Модель	Вязкость сПз	Диапазон заполнения мл	Погрешность заполнения мл	Расход воздуха м <sup>3</sup> /ч	Производительность банок/мин	Габаритные размеры мм
FVG500	≤3000	50-250	±3	0.5~1	10-15	1520×1000×1600
FVG5000	≤3000	500-5000	±6	0.5~1	5-8	1700×1000×1600

# FQG СЕРИЯ

Фасовочная машина



## ПРЕИМУЩЕСТВА

- Мгновенное отображение массы
- Возможность программирования режимов дозирования с последующим сохранением значений
- Наполняющая головка поднимается вместе с уровнем жидкости в емкости
- Наполняющая головка автоматически возвращается при неправильной установке емкости
- Предназначена для небольших контейнеров и материалов, которые легко пузырятся
- Два режима работы: автоматический и ручной
- Два режима заполнения: быстрый и медленный для точного дозирования

Модель	Диапазон заполнения л	Скорость заполнения циклов/ч	Точность заполнения	Погрешность заполнения	Параметры двигателя	Параметры подаваемого воздуха	Допустимая температура окружающей среды
FQG30	2.5-30	160-200	0.25	±20G	220В / 50Гц±2Гц	0.1м <sup>3</sup> /мин 0.4~0.6МПа	0°C~40°C



### ХАРАКТЕРИСТИКИ

- Возможность программирования режимов дозирования с последующим сохранением значений
- Точное дозирование на двух скоростях подачи
- Автоматическое управление функциями подающего насоса

### ПРИМЕНЕНИЕ

Используется для фасовки покрытий, краски, чернил, клея, отвердителя, органических растворителей, химикатов, моющих средств, пестицидов, лекарств, смазочных материалов, продуктов питания, масел и других жидкостей.

Модель	Максимальный Масса	Диапазон заполнения	Точность заполнения	Скорость заполнения	Допустимая температура окружающей среды	Параметры двигателя	Параметры подаваемого воздуха
	кг	кг		циклов/ч			
FDF100	100	50-90	±2%	100-180	0-180°C	220В / 50Гц±2Гц	0.1м³/мин 0.4~0.6МПа
FDF300	300	100-300	±2%	50-60	0-180°C		
FDF1000	1000	200-1000	±2%	10-30	0-180°C		

# FCТ СЕРИЯ

Автоматическая линия производства покрытий



## ХАРАКТЕРИСТИКИ

- Оборудование для производства покрытий типа FCT можно разделить на три основных группы: тип FCT-1000, тип FCT-3000, тип FCT-10000, комплектация каждого типа может быть изменена в соответствии с фактическими потребностями клиентов
- Комплектация оборудования подобрана на основании уникальной немецкой технологии диспергирования и измельчения, и является инновационной в России. Данная линия обеспечивает непрерывное производство от смешивания материала до фильтрации и упаковки готовой продукции. Современное оборудование позволяет выпускать качественную продукцию и значительно снижает трудозатраты

## FCT1000

Серия	Оборудование	Характеристики	Количество	Примечания
1	Система измерения порошка		1 комплект	заказывается отдельно
2	Система измерения жидкости		1 комплект	заказывается отдельно
3	Реактор измельчения	500L, 700L	1 комплект	
4	Бисерная мельница	18.5 кВт	1 комплект	
5	Реактор смешения	700L,1000L	1 комплект	
6	Миксер	4 кВт	1 комплект	
7	Насосно-фильтровальная установка	0.5 м <sup>2</sup>	1 комплект	
8	Фасовочная машина		1 комплект	заказывается отдельно
9	Система очистки воды		1 комплект	заказывается отдельно
10	Вакуумная система		1 комплект	заказывается отдельно
11	Платформа		1 комплект	
12	Трубопровод		1 комплект	
13	Электрическая система управления		1 комплект	

## FCT3000

Серия	Оборудование	Характеристики	Количество	Примечания
1	Система измерения порошка		1 комплект	заказывается отдельно
2	Система измерения жидкости		1 комплект	заказывается отдельно
3	Реактор измельчения	700L, 1000L, 1500L	1 комплект	
4	Бисерная мельница	18.5 кВт, 22 кВт, 30 кВт	1 комплект	
5	Реактор смешения	1000L,1500L,2000L	1 комплект	
6	Миксер	4 кВт, 4 кВт, 5.5 кВт	1 комплект	
7	Насосно-фильтровальная установка	0.5 м <sup>2</sup>	2 комплекта	
8	Фасовочная машина		1 комплект	заказывается отдельно
9	Система очистки воды		1 комплект	заказывается отдельно
10	Вакуумная система		1 комплект	заказывается отдельно
11	Платформа		1 комплект	
12	Трубопровод		1 комплект	
13	Электрическая система управления		1 комплект	

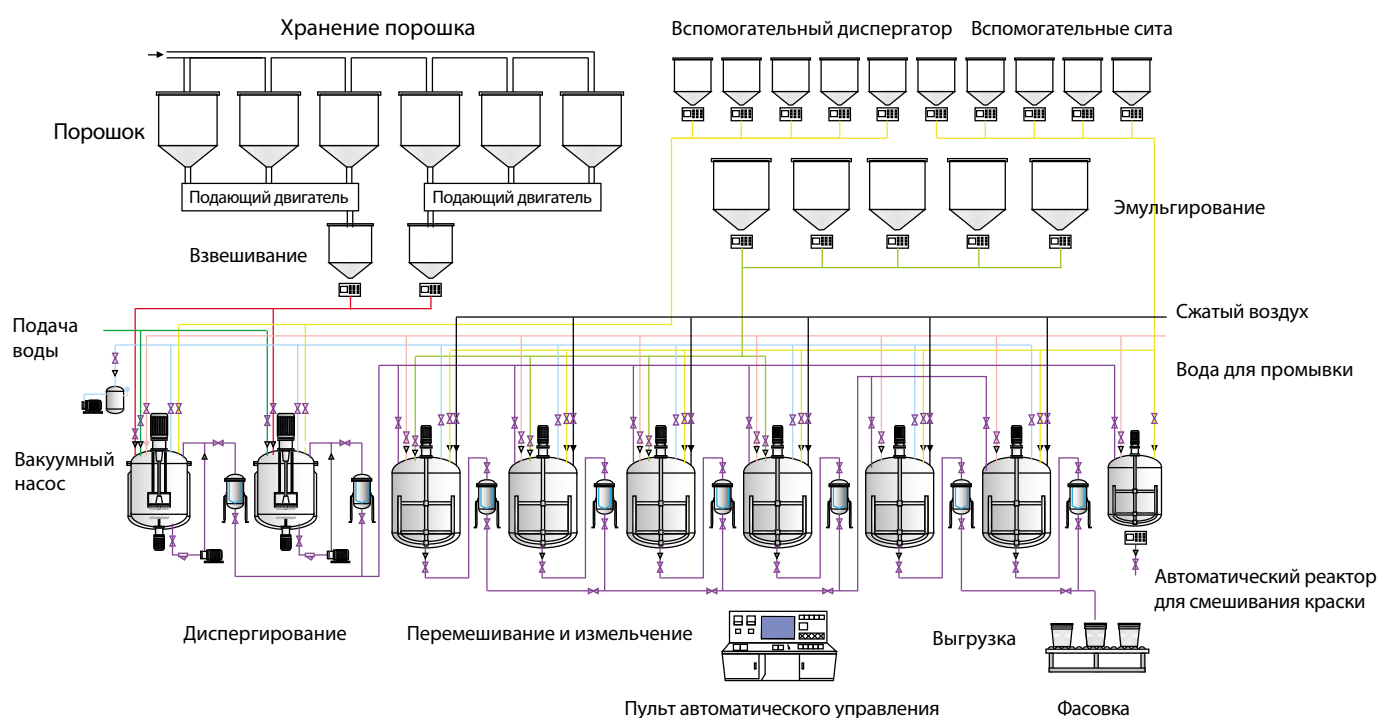
## FCT5000

Серия	Оборудование	Характеристики	Количество	Примечания
1	Система измерения порошка		1 комплект	заказывается отдельно
2	Система измерения жидкости		1 комплект	заказывается отдельно
3	Реактор измельчения	1000L,1500L,2000L	1 комплект	
4	Высокоскоростной диссольтвер	18.5кВт, 30 кВт, 37 кВт	1 комплект	
5	Реактор смешения	1000L,1500L	1 комплект	
6	Бисерная мельница	22 кВт, 30 кВт	1 комплект	
7	Реактор смешения	1500L,2000L,3000L	2 комплекта	
8	Миксер	4кВт, 4кВт, 5.5 кВт	2 комплекта	
9	Насосно-фильтровальная установка	0.5 м <sup>2</sup>	2 комплекта	
10	Фасовочная машина		1 комплект	заказывается отдельно
11	Система очистки воды		1 комплект	заказывается отдельно
12	Вакуумная система		1 комплект	заказывается отдельно
13	Платформа		1 комплект	
14	Трубопровод		1 комплект	
15	Электрическая система управления		1 комплект	

## FCT10000

Серия	Оборудование	Характеристики	Количество	Примечания
1	Система измерения порошка		1 комплект	заказывается отдельно
2	Система измерения жидкости		1 комплект	заказывается отдельно
3	Реактор измельчения	1500L, 2000L	2 комплекта	
4	Бисерная мельница	22 кВт, 30 кВт	2 комплекта	
5	Реактор смешения	2000L, 3000L, 3000L	3 комплекта	
6	Миксер	5.5 кВт, 5.5 кВт, 7.5 кВт	3 комплекта	
7	Насосно-фильтровальная установка	0.5 м <sup>2</sup>	3 комплекта	
8	Фасовочная машина		1 комплект	заказывается отдельно
9	Система очистки воды		1 комплект	заказывается отдельно
10	Вакуумная система		1 комплект	заказывается отдельно
11	Платформа		1 комплект	
12	Трубопровод		1 комплект	
13	Электрическая система управления		1 комплект	

## Автоматическая линия производства покрытий



### ХАРАКТЕРИСТИКИ

- Линия разработана для среднего или крупномасштабного производства с проектной годовой производительностью от 10 000 тонн до 100 000 тонн
- В соответствии с различными требованиями заказчика конфигурация и комплектация оборудования могут быть спроектированы индивидуально

### ОСНОВНЫЕ СИСТЕМЫ ЛИНИИ ПРОИЗВОДСТВА

- Система дозирования сырья
- Система транспортировки порошка и жидких компонентов
- Система смешивания и диспергирования
- Система смешивания краски: реактор с мешалкой
- Система фильтрации: насосно-фильтровальная установка, устройство промывки
- Система наполнения и упаковки: автоматическая фасовочная машина
- Вакуумная система: вакуумный насос, вакуумный буферный бак
- Система подачи сжатого воздуха: воздушный компрессор, подготовка воздуха
- Система подготовки воды: автоматическое устройство для очистки воды
- Система охлаждения: чиллеры
- Система автоматического управления: ПЛК/промышленный компьютер, датчики системы управления



## ПРИМЕРЫ ГОТОВЫХ ПРОЕКТОВ ПРОИЗВОДСТВЕННЫХ ЛИНИЙ



Автоматическая линия производства красок



Комплексная линия по производству анти-коррозионного покрытия



Автоматическая линия производства красок



Автоматическая линия для производства ЛКМ



Автоматическая линия производства красок

Компания Farfly занимается проектированием, производством, закупкой, установкой и настройкой всех видов линий по производству красок. Готовые линии включают оборудование, которое мы сами производим и тестируем: диспергаторы, гомогенизаторы, бисерные мельницы, смесители, фильтры, реакторы, фасовочные машины и т.д. Мы также можем предложить строительство стальных конструкций, монтаж трубопроводов, электрооборудования, различные насосы, клапаны в соответствии с любыми требованиями заказчика. Компания Farfly имеет огромный опыт комплектации оборудованием различных производственных линий.

### ПРИМЕНЕНИЕ

Предназначены для лабораторных испытаний и разработки новых продуктов при производстве красок, покрытий, пигментов, пластмасс, пищевых продуктов и других жидких или пастообразных продуктов.



SDF550



BPF-H

Модель	Мощность двигателя кВт	Параметры работы двигателя	Вместимость дежи л	Частота вращения фрезы об/мин	Материал исполнения	Диаметр мешалки	Высота подъема мм	Габаритные размеры мм	Масса кг
SDF550	0.55	220 В 50 Гц	0.2~10	200~5100	ss304/ss316L	Фреза: Φ50, Φ60 Мешалка: Φ45, Φ60	300	450×500×800	25
BPF-H	1.1 2.2	220 В 50 Гц	5~80	0~1500 0~3000	ss304 ss316L	Φ100, Φ120, Φ150	500~600	720×600×1320 720×650×1450	150

## Лабораторная погружная бисерная мельница



### ХАРАКТЕРИСТИКИ

- Лабораторная мельница оснащена частотным бесступенчатым регулятором скорости и цифровым дисплеем
- Корзина может быть изготовлена из полимерного материала, стойкого к растворителям. Материал корзины устойчив к истиранию и не повлияет на изменение цвета при измельчении продукта
- Конструкция корзины очень простая, легко разбирается и удобно обслуживается

Модель	Мощность двигателя кВт	Напряжение сети В	Частота вращения об/мин	Вместимость дежи л	Размер бисера мм	Габаритные размеры		
						Д	мм Ш	В
FTM-L	0,75	~ 220/380	0 ~ 2800	1,2 ~ 3	1,6 ~ 1,8	550	470	900



### ХАРАКТЕРИСТИКИ

- Лабораторная бисерная мельница полностью копирует бисерную мельницу типа FSP. Все исследования, проведенные на данной лабораторной мельнице, могут являться основанием для проведения испытаний на производстве
- Регулировка скорости вращения с помощью преобразователя частоты
- Управление температурой и давлением делает испытания максимально приближенными к реальному технологическому процессу
- Тонкость измельчения до 100 нм

### ПРИМЕНЕНИЕ

Данный тип лабораторной бисерной мельницы может использоваться в медицинских, косметических и учебных лабораториях. Применяется для диспергирования, растворения и смешения жидкостей или твердых и жидких веществ с различными уровнями вязкости.

Модель	Мощность двигателя	Вместимость дежи	Размер бисера	Габаритные размеры
	кВт			л
FSP-L	2.2	0.6	0.2-0.8	600×660×1000

## Лабораторная бисерная мельница



### ПРИМЕНЕНИЕ

Широко используется для лабораторных исследований технологических процессов при производстве краски, чернил, пестицидов и других химических веществ.



FWE-L



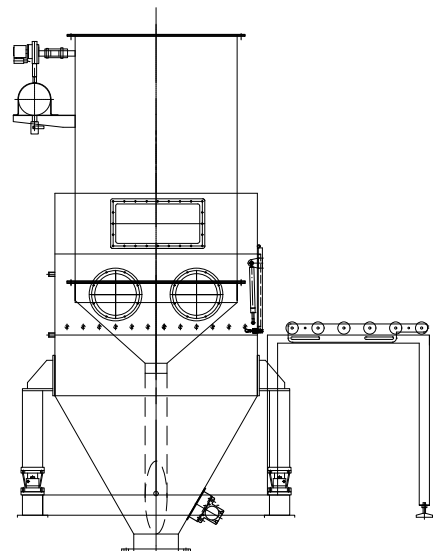
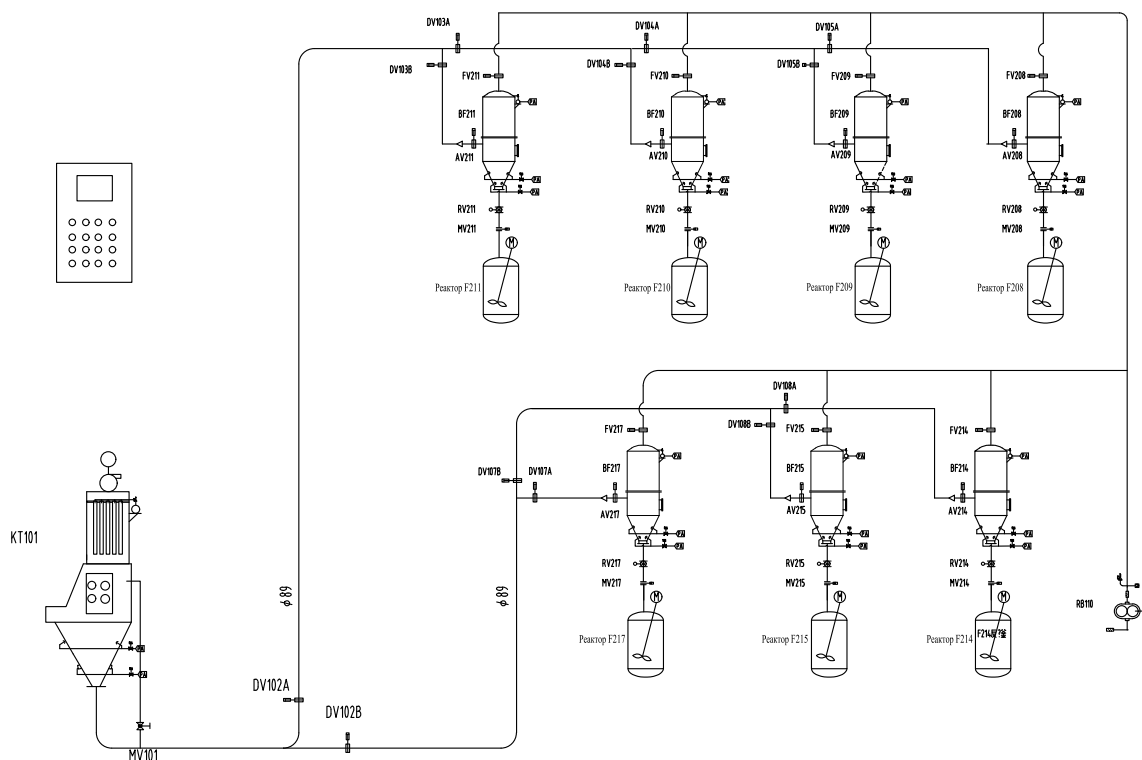
FTBS-L

Модель	Мощность двигателя	Вместимость дежи	Размер бисера	Габаритные размеры
	кВт			л
FWE-L	3	2	1.0-1.8	820x750x860
FTBS-L	4	2	0.8-1.6	820x750x860

# Порошковая система

Системы растарки для централизованной подачи порошка

Конструкция из нескольких подающих трубопроводов может обеспечить разнообразие основных материалов и гибкое изменение объема подачи.

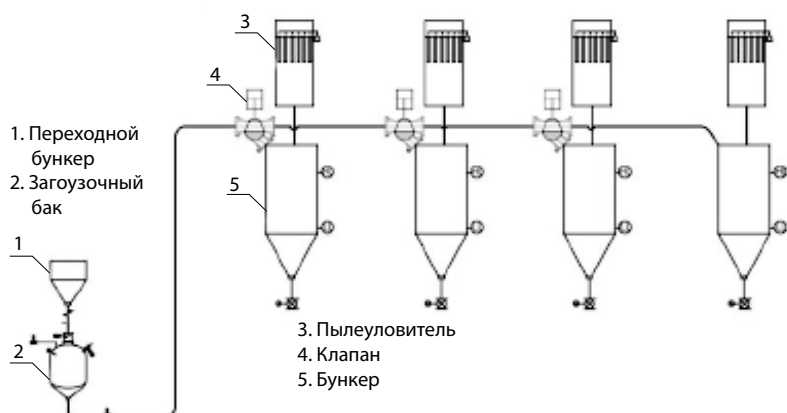


Станция растарки мешков

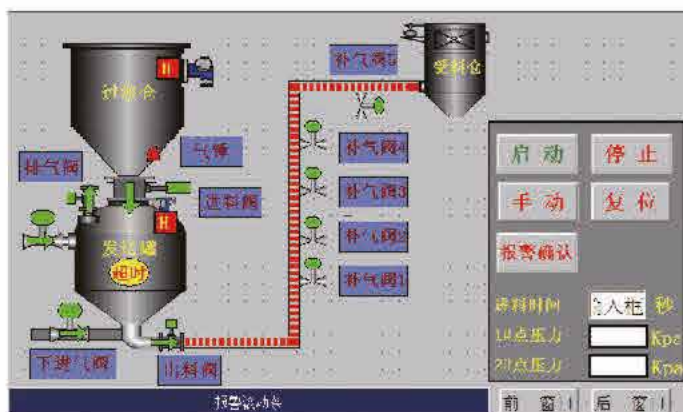
# Система транспортировки плотной фазы

## ОСНОВНЫЕ ОСОБЕННОСТИ:

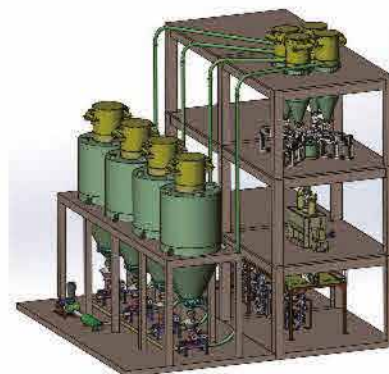
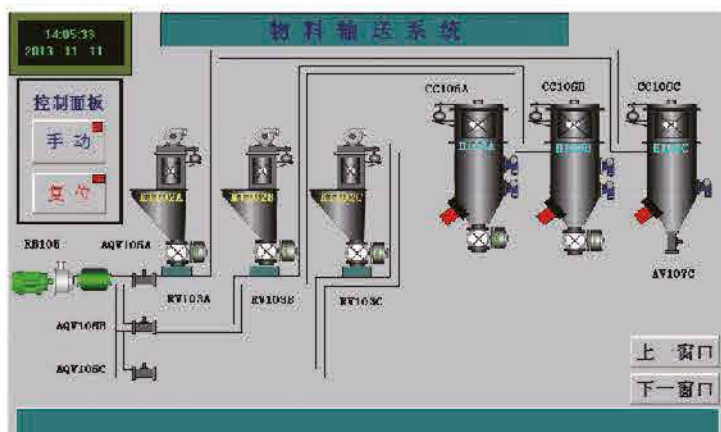
- Система пневмотранспорта с плотной фазой обладает большой пропускной способностью;
- Расстояние транспортировки может быть очень большим;
- Относительно высокое соотношение газа и твердого вещества;
- Низкий расход газа, меньший износ трубопровода;
- Весь рабочий цикл может автоматически контролироваться ПЛК.



В пневмотранспортных устройствах с плотной фазой обычно используется метод подачи в бункер. Это система высокого давления с низким расходом, которая использует давление выше 1 кг/см<sup>2</sup> для проталкивания материала по подающему трубопроводу. Его рабочий режим является периодическим, а его рабочий цикл состоит из загрузки, накачивания, разгрузки и транспортировка, причем загрузка и транспортровка не могут выполняться одновременно.



# Система транспортировки разбавленной фазы под избыточным давлением



План конфигурации линии по производству ветеринарных препаратов Bolai

Для пневмотранспорта с избыточным давлением разбавленной фазы в качестве источника питания обычно используется воздуходувка Roots. Сжатый воздух низкого давления на выходе смешивается с порошком, подаваемым питателем в ускорительную камеру, и затем транспортируется в приемный бункер по трубопроводу. Приемный бункер должен быть оснащен вентиляционным устройством на крыше бункера.

Пневматический транспортер с положительным давлением разбавленной фазы позволяет осуществлять синхронное дозирование порошка в середине процесса транспортировки.



# Система транспортировки разбавленной фазы с помощью вакуума

При пневматической транспортировке разбавленной фазы с помощью вакуума в качестве источника энергии для создания разрежения в трубопроводе и вакуумном бункере используются нагнетатель Рутса, центробежный вентилятор или вихревой насос, таким образом через воздухозаборник образующий поток смешивает порошок и газовую среду. Двухфазный поток подается в вакуумный бункер по транспортирующему трубопроводу. Разделение газа и порошка осуществляется в вакуумном бункере.

## ОСНОВНЫЕ ОСОБЕННОСТИ:

- Возможна реализация многоточечной подачи и многоточечной разгрузки;
- Непрерывная и циклическая транспортировка;
- Хорошие экологические показатели, исключение пропусков в воздуховодах;
- Затраты на использование оборудования и затраты на техническое обслуживание относительно низкие.



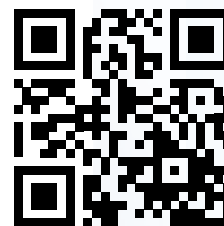
Пневматический вакуумный питатель



Центр Комплектации Оборудованиём

### Мы предлагаем:

- пневматические мембранные насосы, пневматические мембранные насосы с барьерной камерой, насосно-фильтровальные установки
- винтовые воздушные компрессоры, осушители воздуха, азотные станции, фильтры и ресиверы
- электрические насосы и фильтры
- запорно-регулирующую арматуру
- оборудование для диспергирования и измельчения
- оборудование для фармацевтических предприятий



ООО «Центр Комплектации Оборудованиём»  
Московская область, г. Дзержинский,  
ул. Энергетиков, д. 24 Офис 238  
+7 (985) 728-48-38  
aec-profi.ru  
zakaz@aec-profi.ru

**ООО «Центр Комплектации Оборудованиём» является официальным дистрибьютором на территории России:**



мембранные насосы с пневматическим и электрическим приводом, демпферы пульсации



центробежные химические насосы с магнитной муфтой и торцевым уплотнением



пластиковые насосы с магнитной муфтой и торцевым уплотнением



химстойкие рукава для химически активных жидкостей, растворителей, кислот и щелочей



оборудование для диспергирования и измельчения

Все права защищены  
Публикация данного каталога  
без предварительного  
письменного согласия  
**ЗАПРЕЩЕНА**

2024

